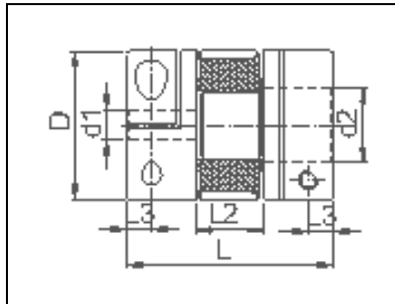


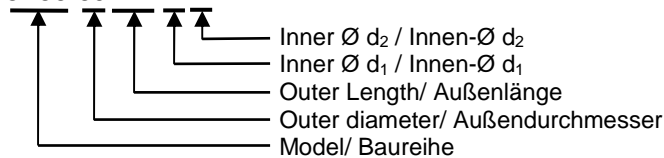
# Shaft Couplings JEJ8-80114

## Wellenkupplungen JEJ8-80114



- Tripartite coupling assembled by pressing a polyurethane sleeve into hubs on both sides (jaw coupling).
  - Clamp type, ideally suited for servo motors and stepper motors
  - Hubs with different inner diameters easily interchangeable for versatile applications
  - Compensation for lateral-, angular and axial misalignment
  - Resistant to oil and electrically insulating
  - Material: Aluminum alloy, middle part: vibration damping polyurethane, exchangeable.
- 3-teilige Wellenkupplungen bestehend aus 2 Naben und einer Übertragungsscheibe aus Polyurethan.
  - Mit Klemmvorrichtung, ideal für Servo- und Schrittmotoren
  - Naben mit verschiedenen Innendurchmessern, die für universelle Verwendungen leicht austauschbar sind
  - Ausgleich von Spiel in seitlicher, schräger und axialer Richtung
  - Widerstandsfähig gegenüber Öl, nicht elektrisch leitend
  - Klemmnaben aus eloxierter Alulegierung, auswechselbares Dämpfungselement aus Kunststoff

Order information/ Typenkennzeichnung **JEJ8-80114-xxxx**



Art.-No.:	JEJ8-80114 -255xx	JEJ8-80114 -280xx	JEJ8-80114 -300xx	JEJ8-80114 -350xx	JEJ8-80114 -380xx	JEJ8-80114 -400xx	JEJ8-80114 -450xx
Inner Ø d <sub>1</sub> , d <sub>2</sub> [mm] Innen-Ø d <sub>1</sub> , d <sub>2</sub> [mm]	25,5	28,0	30,0	35,0	38,0	40,0	45,0
Outer Ø D Außen-Ø D	80,0 mm						
Total length L Gesamtlänge L	~ 115,0 mm						
Screws Schrauben	M8						
Max. speed max. Drehzahl	4.000 min <sup>-1</sup>						
Max. torque max. Dehmoment	250 Nm						
Rated torque empf. Drehmoment	125 Nm						

2011-01-28