

Emergency Switch / Notausschalter MSAL-B174



Description:

Low cost Emergency Switch for low voltage use. Button \varnothing approx. 40 mm, press to lock and turn to reset.

With inscription "EMERGENCY STOP".

Equipped with 1 contact element NC (normally closed).

Cables can be fed through at the front and rear side of the housing (2x $\varnothing 20$ mm).

Supplied with a PG 13.5 strain relief (M20) for cable diameter 5 to 9 mm, optional 9 to 12.5 mm, or more strain reliefs on request.

Beschreibung:

Preiswerter Notaus-Schalter für Niederspannungsanwendungen. Knopfdurchmesser ca. 40 mm, zum Betätigen drücken (rastet ein), zum Entsichern drehen.

Mit Aufschrift: „EMERGENCY STOP“.

Ausgestattet mit 1 Schaltelement (Öffner).

Kabel können an Front- und Rückseite des Gehäuses (2x $\varnothing 20$ mm) ausgeführt werden.

Lieferung inklusive einer Zugentlastung PG 13,5 (M20) für Kabeldurchmesser 5 bis 9 mm, optional 9 bis 12,5 mm, oder mehrere Zugentlastungen auf Anfrage.

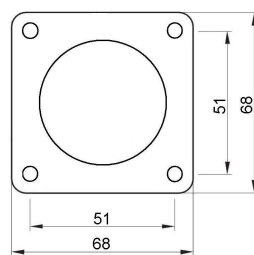
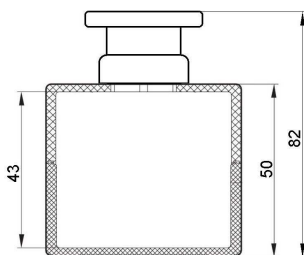
Specifications:

Eigenschaften:

Protection Level:	Schutzklasse:	IP65
Switching Power:	Schaltleistung:	100 V AC, 6 A
Contact elements:	Schaltelemente:	1x normally closed / 1x Öffner
Operating temperature:	Arbeitstemperatur:	-25 °C - +60 °C
Lifetime:	Lebensdauer:	>50000 switching cycles / Schaltspiele
Housing material	Gehäusematerial	ABS
RoHs compliant:	RoHs conform:	yes / ja
Weight:	Gewicht:	130 g

Mechanical Dimensions:

Abmessungen:



Optionally:

Optional erhältlich:

- Strain relief / Zugentlastung PG13,5 $\varnothing 9 - \varnothing 12,5$ mm

07.05.13