

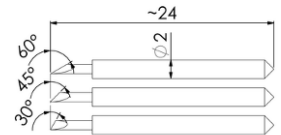
DKH43

Schleppmesserhalter



1. Merkmale

- Präzise Einstellung der Schnitttiefe mit einer 0,01mm genauen Skala
- Nullstellung einstellbar über Klemmschraube im Drehknopf
- Schnitttiefe bleibt exakt eingestellt und verstellt sich nicht
- Bei exakter Einstellung wird nur das zu schneidende Material und nicht das Trägermaterial geschnitten
- Unebenheiten bis zu 10mm im Material werden automatisch ausgeglichen
- Passend z.B. für Roland-Plottermesser $\varnothing 2 \times 24$ mm mit Schnittwinkel 30°, 45° und 60°

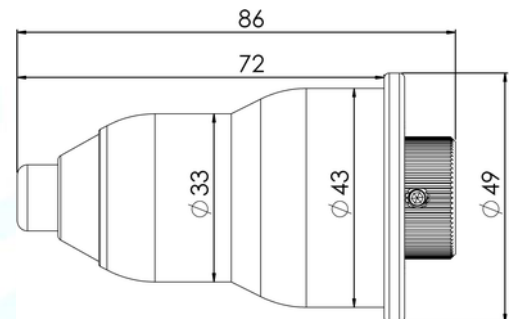


2. Beschreibung

Schleppmesserhalter zur Anwendung für CNC-Maschinen mit automatischer Höhenregulierung aus hochwertigem, eloxierten Aluminium zum Ausschneiden von Papier, dünnen Kartonagen, Folien, Stoffen usw.

3. Technische Daten

- Messerhalter mit Höhenverstellung (0,01 mm)
- Passend für Eurohalsaufnahme 33 mm und 43 mm
- Klingenhalter doppelt kugelgelagert
- Magnethalterung (Neodym Magnet)
- Drehbarer Niederhalter aus PTFE mit guten Gleiteigenschaften



4. Lieferumfang

- 1 Stück Schleppmesserhalter, fertig vormontiert
- 2 Stück Schleppmesser aus Edelstahl, 45°
- Stabile, praktische Aufbewahrungsbox
- Gewicht (inkl. Verpackung) 246 g

