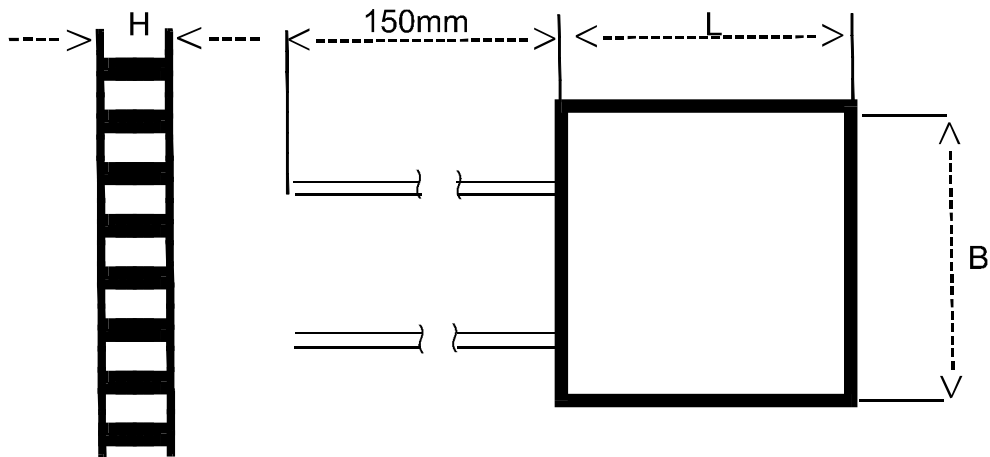
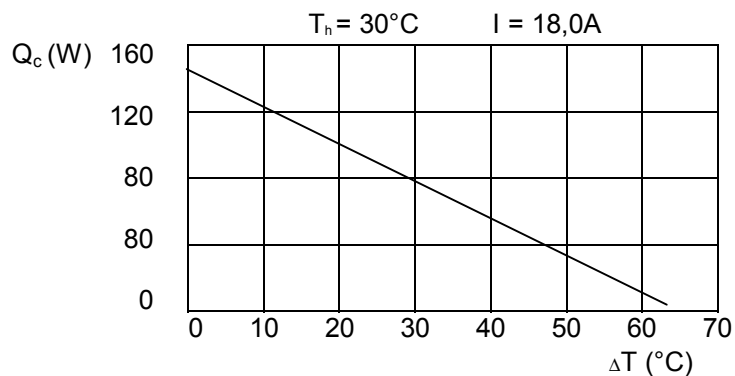
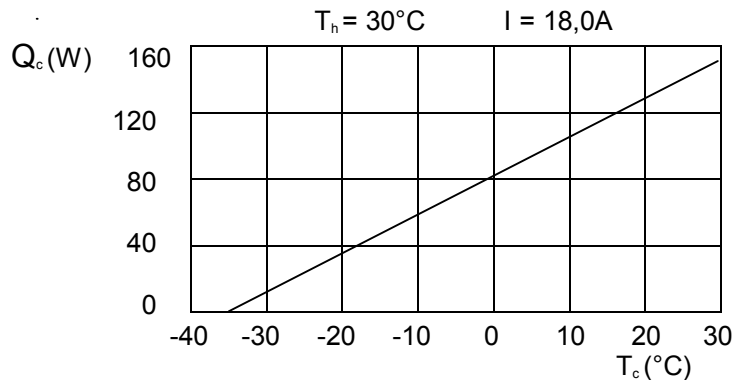


# Peltier-Element TEC 1 – 12718 S



## Technische Daten:

max. Wärmepumpleistung:	$Q_{c \max} = 150\text{W}$ bei $T_h = 30^\circ\text{C}$ , $I = 18,0\text{A}$ , $\Delta T = 0^\circ\text{C}$
max. Temperaturdifferenz:	$\Delta T_{\max} \geq 65^\circ\text{C}$ bei $T_h = 30^\circ\text{C}$ , $I = 18,0\text{A}$ , $Q_c = 0\text{W}$
Stromversorgung:	$I = 18,0\text{A}$
Spannungsversorgung:	$U = 15\text{V DC}$
Anzahl Thermokoppler:	127
Abmaße:	$L \times B \times H = 50,0 \times 50,0 \times 3,5\text{mm}$
Gewicht:	$m = \text{ca. } 42\text{g}$ mit Anschlußkabel



$T_c$  = Temperatur der kalten Seite  
 $T_h$  = Temperatur der warmen Seite